



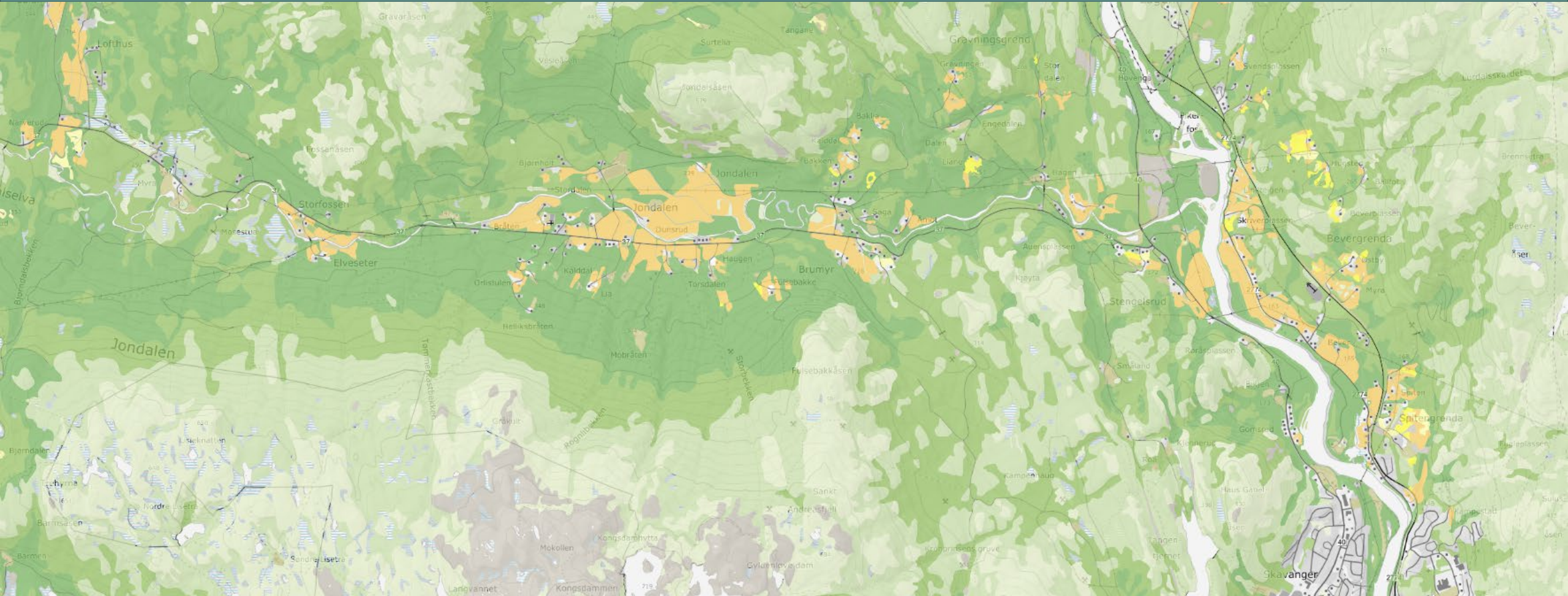
**NIBIO**

NORWEGIAN INSTITUTE OF  
BIOECONOMY RESEARCH

# Bruk av kart og kartløysingar i landbruket

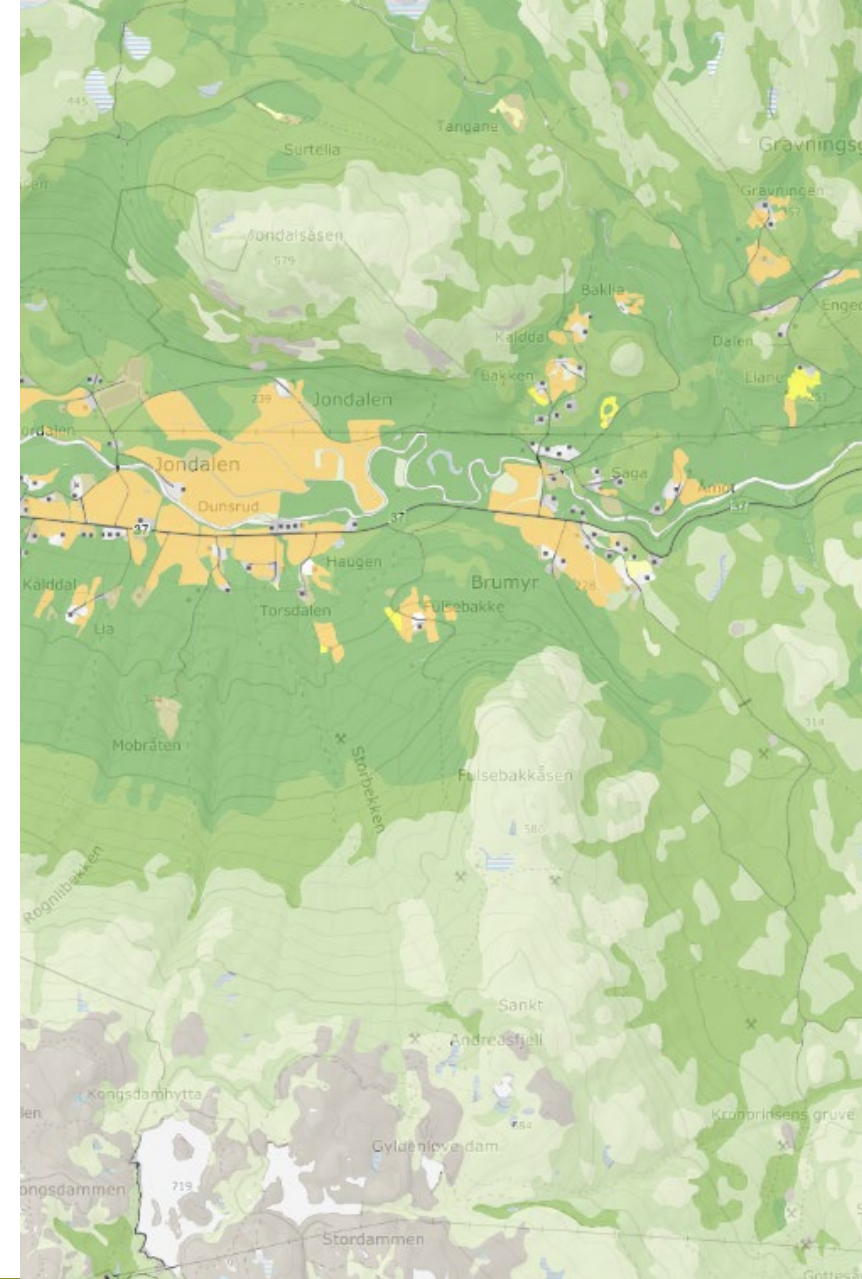
Førde 30.01.2023

Tove Vaaje-Kolstad, avdeling Landbrukskart, NIBIO



# Innhald

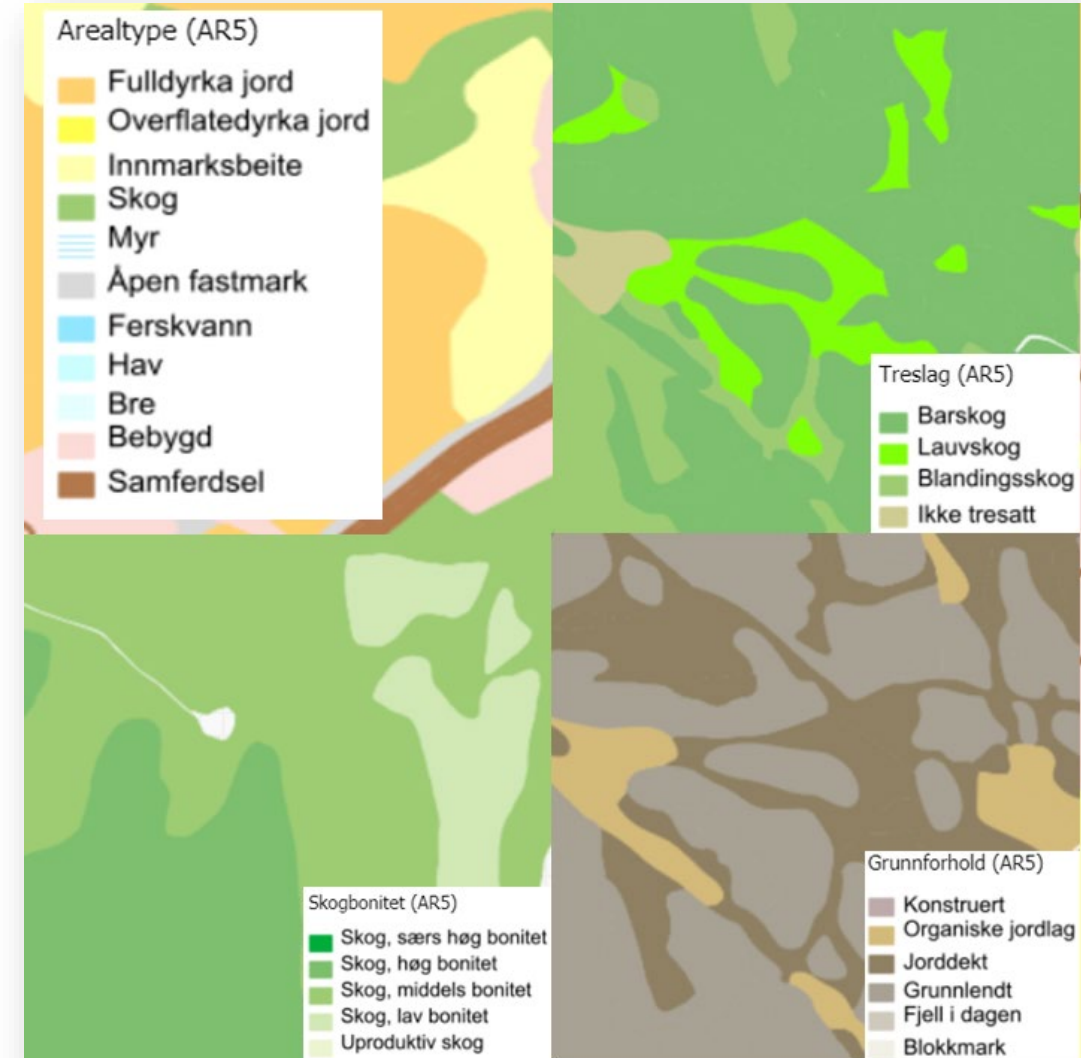
- AR5 – Innhald og bruksområde
- Demo av Kilden og Gårdskart



# FKB-AR5

FKB-AR5 er eit Geovekst-datasett tilpassa målestokk 1:1000 og oppover

- Detaljert, nasjonalt heldekkende datasett.
- Deler landarealet inn etter arealtype, skogbonitet, treslag og grunnforhold.
- Det er arealets *tilstand* som skal legges til grunn for klassifiseringen, ikke bruken av arealet.



▽	Anna jordekt fastmark
≡	Fulldyrka jord
≡≡	Overflatedyrka jord
≡≡	Gjødsla beite
×	Barskog
×○)	Blandingskog
○)	Lauvskog
^	Grunnlendt mark
^	Fjell i dagen
≡≡≡	Myr
A	Lettbrukt areal
B	Mindre lettbrukt areal
S H	Svært høg/høg bonitet
M L	Middels/lav bonitet
I	Impediment
GH	Skogbonitet, H40
·	Blokkrik dyrkingsjord
..	Svært blokkrik dyrkingsjord
T	Sjøldrenert dyrkingsjord
TT	Tørkesvak dyrkingsjord
V	Dyrka myr
≡	Vassjuk skogsmark
+	Feil bartreslag
-	Tvilsom skogreisningsmark
—	Lite omdanna torv, øvre og nedre lag
—	Middels omdanna torv, øvre og nedre lag
—	Sterkt omdanna torv, øvre og nedre lag
—	Grunn/dyp myr
—	Nøysom/ikke nøysom vegetasjon



## AR5 Klassifikasjonssystem

Klassifisering av arealressurser



# Jordbruksareal

**Fulldyrka jord** er jordbruksareal som er dyrka til vanleg pløyedjupn, og kan nyttast til åkervekster eller til eng, og som kan fornyast ved pløying.

**Overflatedyrka jord** er jordbruksareal som for det meste er rydda og jamna i overflata, slik at maskinell hausting er mulig.

**Innmarksbeite** er jordbruksareal som kan nyttast som beite, men som ikkje kan haustast maskinelt. Minst 50 % av arealet skal vere dekkja av kulturgras eller beitetålande urter.

# Fulldyrka jord



Jordbruksareal som er dyrka til vanleg pløedybde, og kan nyttast til åkervekster eller til eng, og som kan fornyast ved pløying



# Tilstand, ikkje bruk

Foto ©: Kjetil Fadnes / NIBIO

# Fulldyrka?



Foto ©: Kjetil Fadnes/ NIBIO

# Overflatedyrka jord



Jordbruksareal som for det meste er rydda og jamna i overflata, slik at maskinell hausting er mulig

Foto ©: Oskar Puschmann/ NIBIO

# Innmarksbeite



Jordbruksareal som kan nyttast til beite, men som ikkje kan haustast maskinelt.  
Minst 50 % av arealet skal vere dekkja av kulturgras eller beitetålande urter

Foto ©: Kjetil Fadnes/ NIBIO

# Andre arealtypar

## Skog

Areal med minst 6 tre pr dekar som er eller kan bli 5 m høge

Egenskaper:

- Treslag
- Skogbonitet
- Grunnforhold



Foto ©: Anna M. Bjørken/ NIBIO

# Andre arealtypar

## Myr

Areal med myrvegetasjon  
og minst 30 cm torvlag.

NB: Kan ha skog på myr.



Foto ©: Geir H. Strand / NIBIO

# Andre arealtypar

## Åpen fastmark

Areal som ikkje er myr, og som heller ikkje er jordbruksareal, skog, bebygd eller samferdsel



# Ajourhold av FKB-AR5

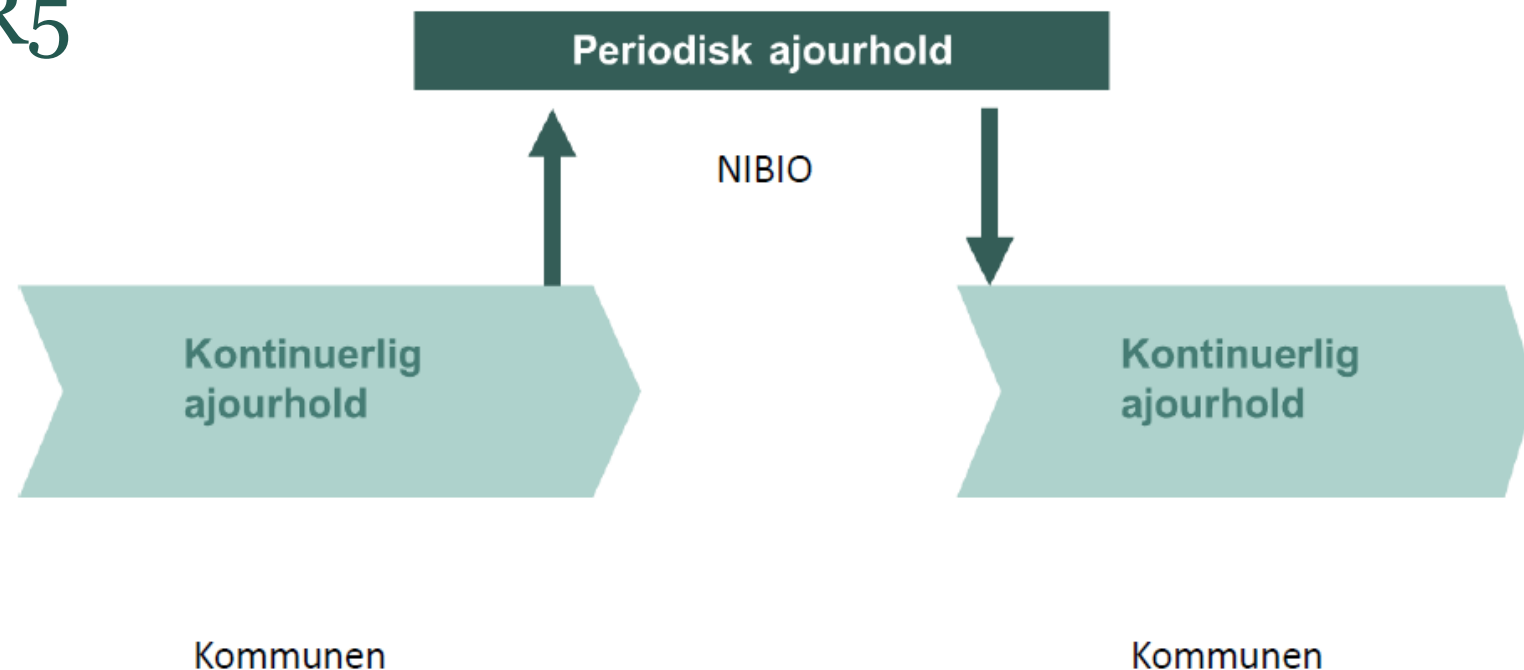
## Kontinuerlig ajourhold:

- Nydyrking
- Tilplanting
- Nye veger
- Nye hus

## Periodisk ajourhold:

Gjennomgang av heile kommunen med ortofoto

- Gjengroing
- Områder som er bebygd eller berørt av samferdsel



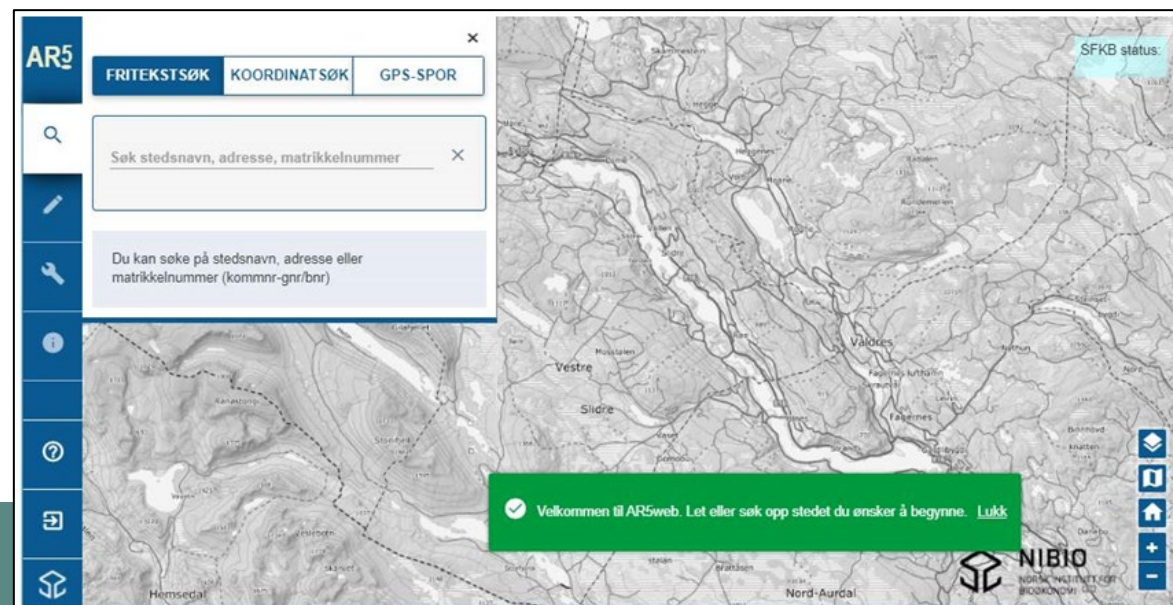
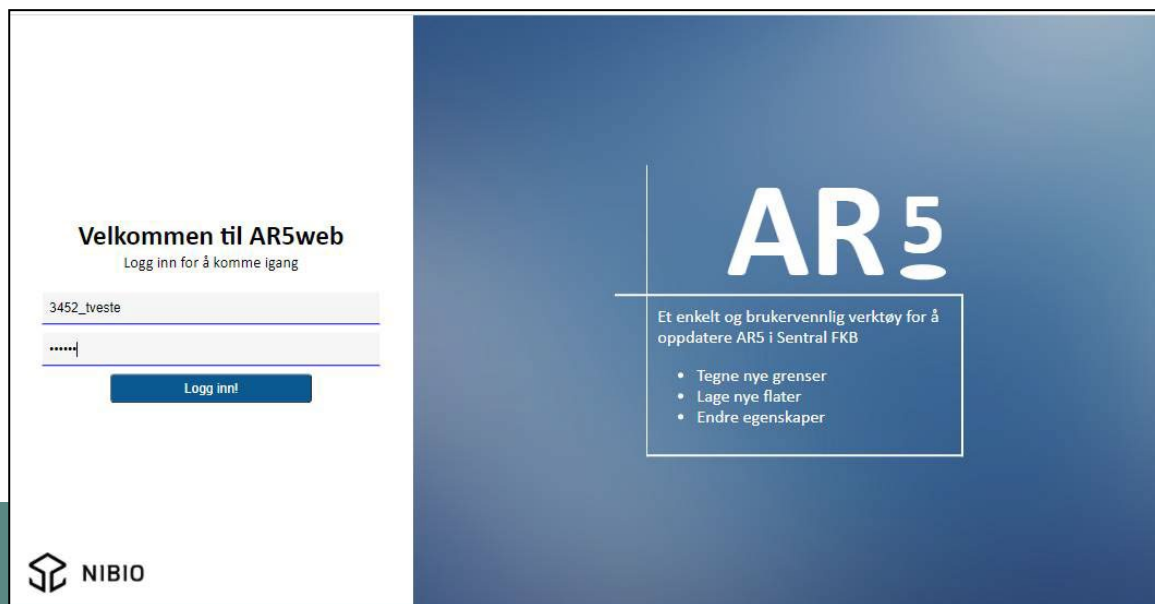
# Kartløsninger

## AR5web

# AR5WEB – VERKTØY FOR Å OPPDATERE AR5 I SENTRAL FKB

- EGNER SEG FOR ANSATTE PÅ LANDBRUKSKONTORENE SOM KLASSIFISERER AR5
- SUPPLEMENT TIL KOMMUNENES EGNE KARTVERKTØY (GISLINE, WINMAP)

- Brukervennlig – trenger ikke å være «GIS-ekspert»
- Enkel dialog – få valg
- Flere obligatoriske egenskaper settes automatisk
- Feil (flatefeil, egenskapsfeil) skal ikke oppstå



## Endre egenskaper for valgt flate

## Angi arealtype:

Fulldyrka jord

## Angi treslag:

Ikke relevant

## Angi skogbonitet:

Ikke relevant

## Angi grunnforhold:

Jorddekt

## Angi dato for verifisering:

12.06.2013

## Angi informasjon:

Valgfritt – kun for viktige opplysninger

AVBRYT

